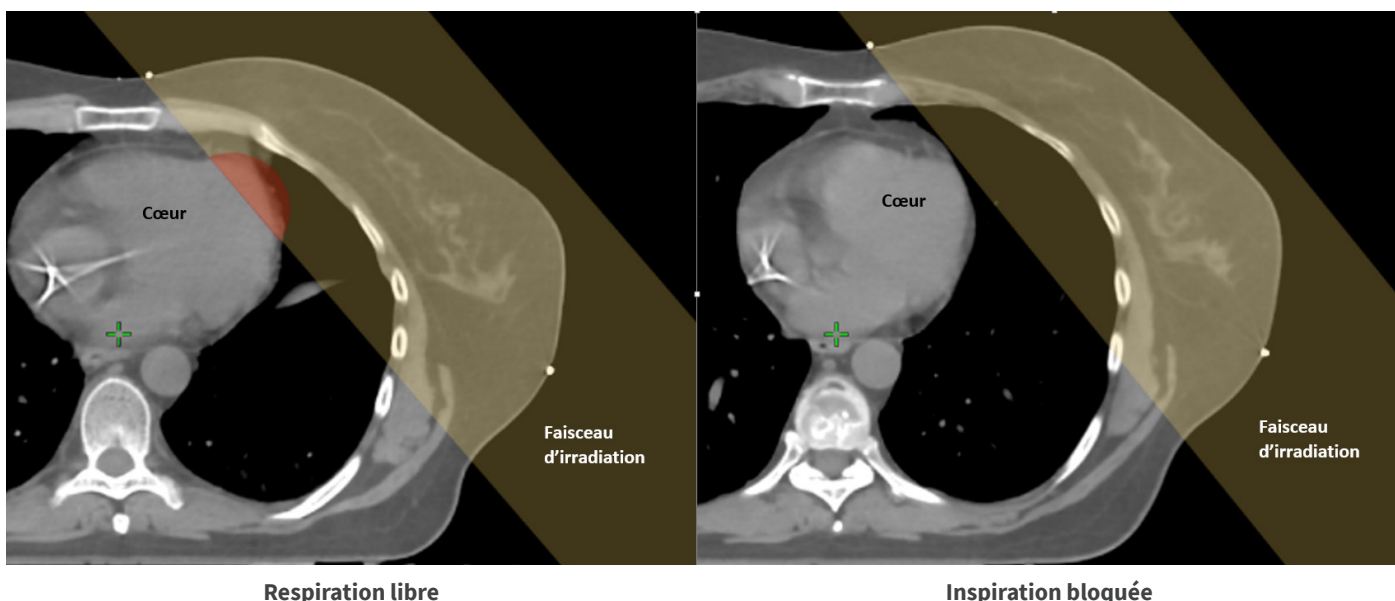




TRAITEMENT EN INSPIRATION BLOQUÉE

FICHE D'INFORMATION

Dans le cadre des traitements par radiothérapie du sein gauche, une inspiration bloquée permet d'augmenter, chez certains patients, la distance entre le cœur et la paroi thoracique. Ainsi, cette technique permet d'optimiser la protection du cœur.



L'acquisition en inspiration bloquée doit être reproductible et confortable.

Il faut pouvoir réaliser 6 à 7 apnées de 20-25 secondes à la suite, avec votre masque chirurgical.

CONSIGNES

Avant le scanner, il est conseillé de s'entraîner régulièrement chez vous.

- 1 Allongez-vous et inspirez par le nez.
- 2 Gardez la bouche fermée.
- 3 C'est le thorax qui doit se gonfler et non le ventre.
- 4 Bloquez la respiration et maintenez l'apnée 20-25 secondes.
- 5 Répétez ce processus 2-3 fois par jour.