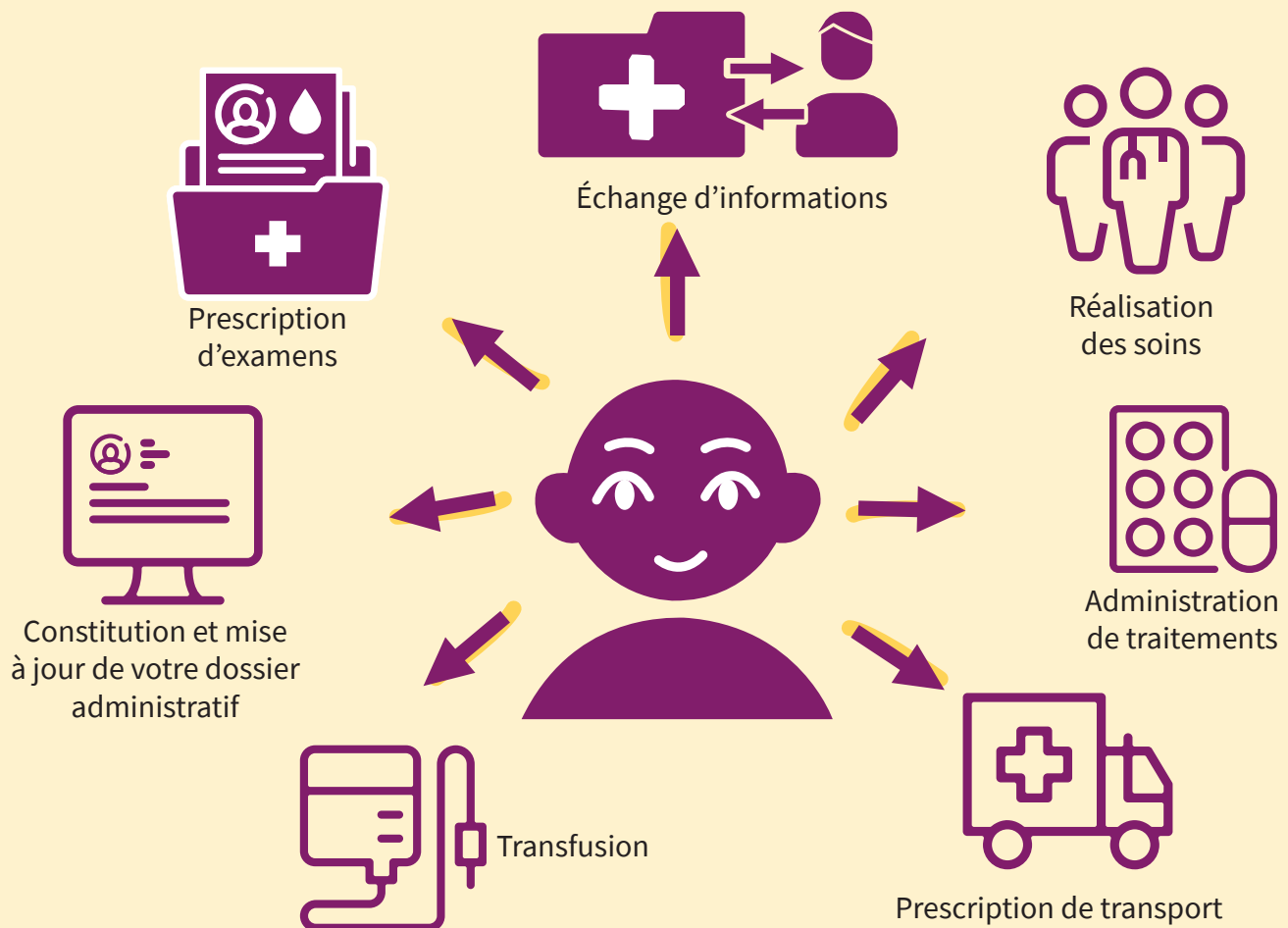


VOTRE IDENTITÉ, C'EST VOTRE SÉCURITÉ !

À chaque étape de votre prise en charge, nous vérifions votre identité.



Identité vérifiée = le bon soin au bon patient

À votre admission

- ✓ Déclinez votre identité (nom de naissance, nom utilisé, prénom, date de naissance).
- ✓ Fournissez une pièce d'identité officielle (carte d'identité, passeport, titre de séjour permanent).
- ✓ Vérifiez votre identité sur les étiquettes, sur le bracelet d'identification et sur chaque document nominatif remis.

À chaque étape de votre prise en charge

- ✓ Déclinez votre identité (nom, prénom, date de naissance) **à chaque professionnel.**
- ✓ Signalez-nous toute erreur d'identité.

À votre sortie

- ✓ Vérifier que tous les documents remis soient à votre nom.