

Afin de limiter le nombre de personnes présentes dans l'enceinte de l'Institut et dans les salles d'attente, nous vous remercions de

# venir seul.e et porter un masque

Sauf autorisation exceptionnelle si médicalement nécessaire, l'accès à l'Institut est actuellement réservé aux seuls.es patients.es pris.e en charge.

## EN CONSULTATION / EXAMEN

si vous êtes accompagné.e,

**votre accompagnant devra vous attendre à l'extérieur de l'Institut**

## EN HÔPITAL DE JOUR

si vous êtes accompagné.e,

**votre accompagnant devra vous attendre à l'extérieur de l'Institut**

## EN HOSPITALISATION CONVENTIONNELLE

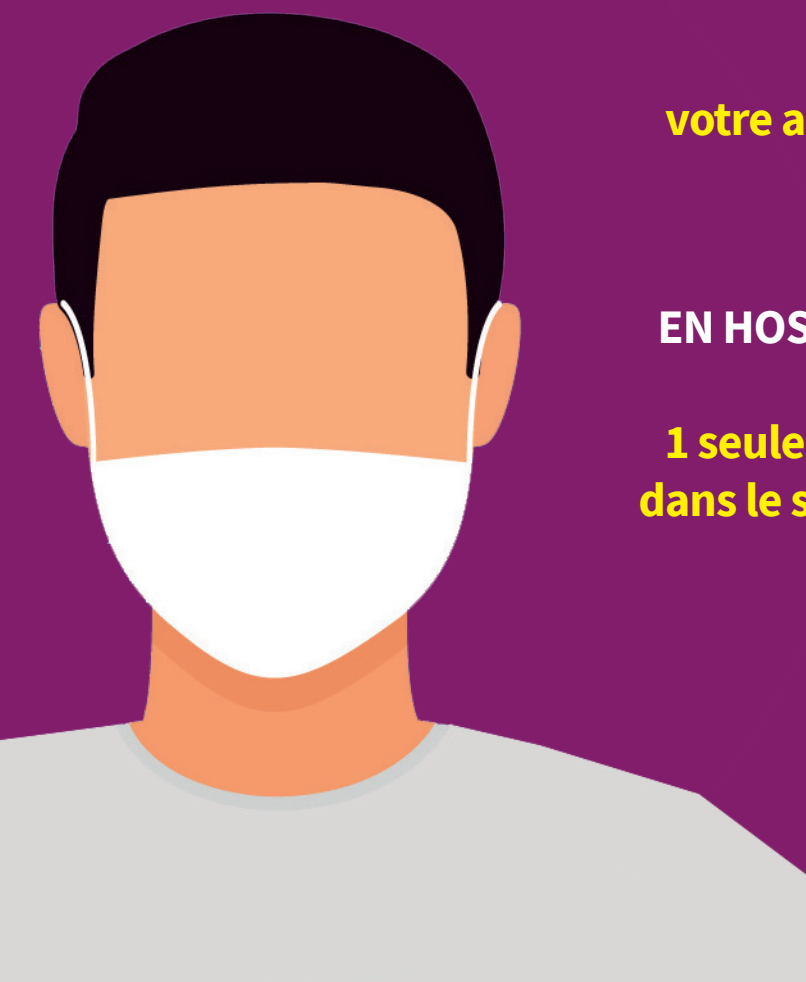
si médicalement nécessaire,

**1 seule personne peut vous accompagner dans le service jusqu'à votre prise en charge par le personnel soignant**

## POUR LES MINEURS

**1 seul parent** accompagnant

Nous vous remercions pour votre compréhension.



En vous protégeant, vous protégez les autres  
**SOYONS SOLIDAIRES !** #tousResponsables